

# ŽSR, Modernizácia trate Púchov - Žilina pre rýchlosť do 160 km/hod.

I. etapa : úsek Púchov - Považská Teplá

II. etapa : úsek Považská Teplá - Žilina

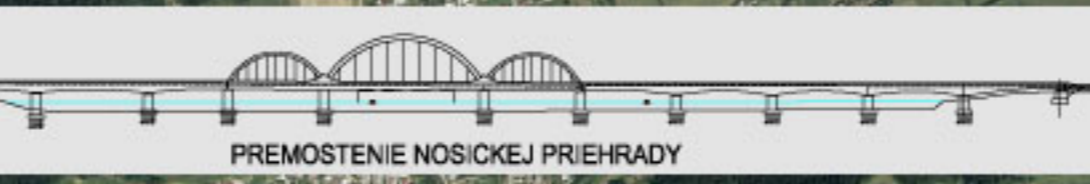
## I. etapa : úsek Púchov - Považská Teplá

PREHĽAD ROZHODUJÚCICH UKAZOVATEĽOV STAVBY :

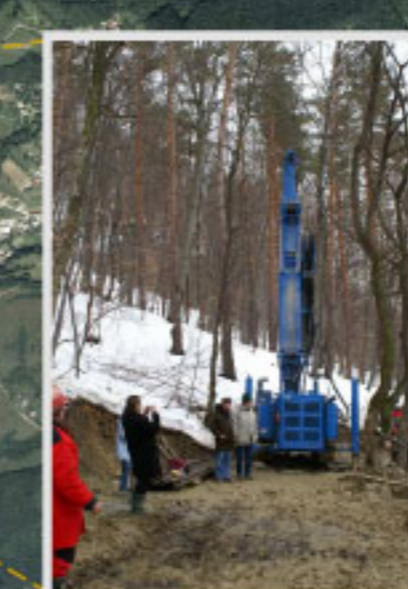
CELKOVÁ DĹŽKA EXISTUJÚCEHO ÚSEKU TRATE :	18,5 km
CELKOVÁ DĹŽKA MODERNIZOVANÉHO ÚSEKU TRATE :	15,8 km
TRAŤOVÁ RÝCHLOSŤ V HLAVNÝCH KOLAJÁCH :	160 km/hod.
POČET OBMEDZENÍ NA NIŽŠIU RÝCHLOSŤ :	1 (140 km/hod.)
POČET ŽELEZNIČNÝCH STANÍC :	2 (POVAŽSKÁ BYSTRICA, POVAŽSKÁ TEPLÁ)
POČET ŽELEZNIČNÝCH ZASTÁVOK :	2 (NOSICE, MILOCHOV)
POČET NOVÝCH TUNELOV :	2 (TUNEL DIEĽ : DĹŽKA 1075 m, TUNEL MILOCHOV : DĹŽKA 1955 m)



MOSTNÝ OBJEKT PRE PREMÔSTENIE RIEKY VÁH POD PRIEHRADNÝM MŮROM NOSICKEJ PRIEHRADY



PREMÔSTENIE NOSICKEJ PRIEHRADY



INŽINIERSKOGEOLOGICKÝ PRIESKUM, TUNEL DIEĽ, VRT, DĹŽKA 190 m



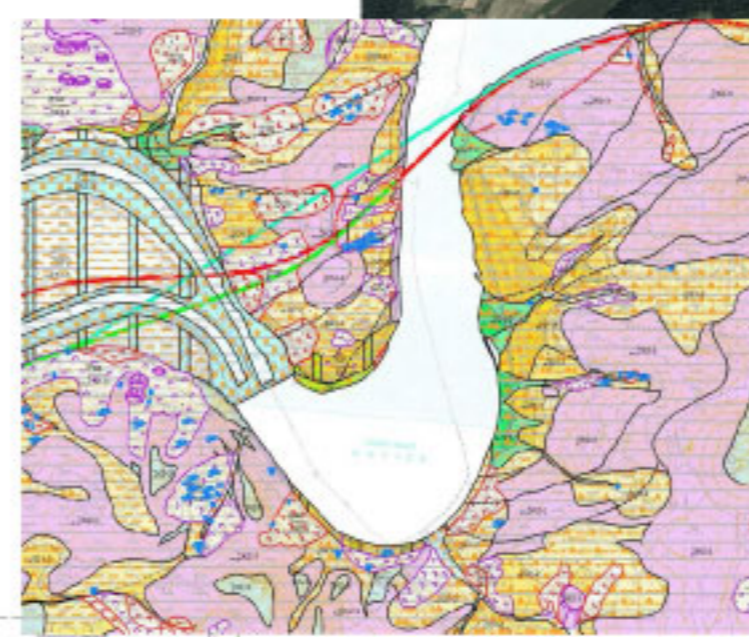
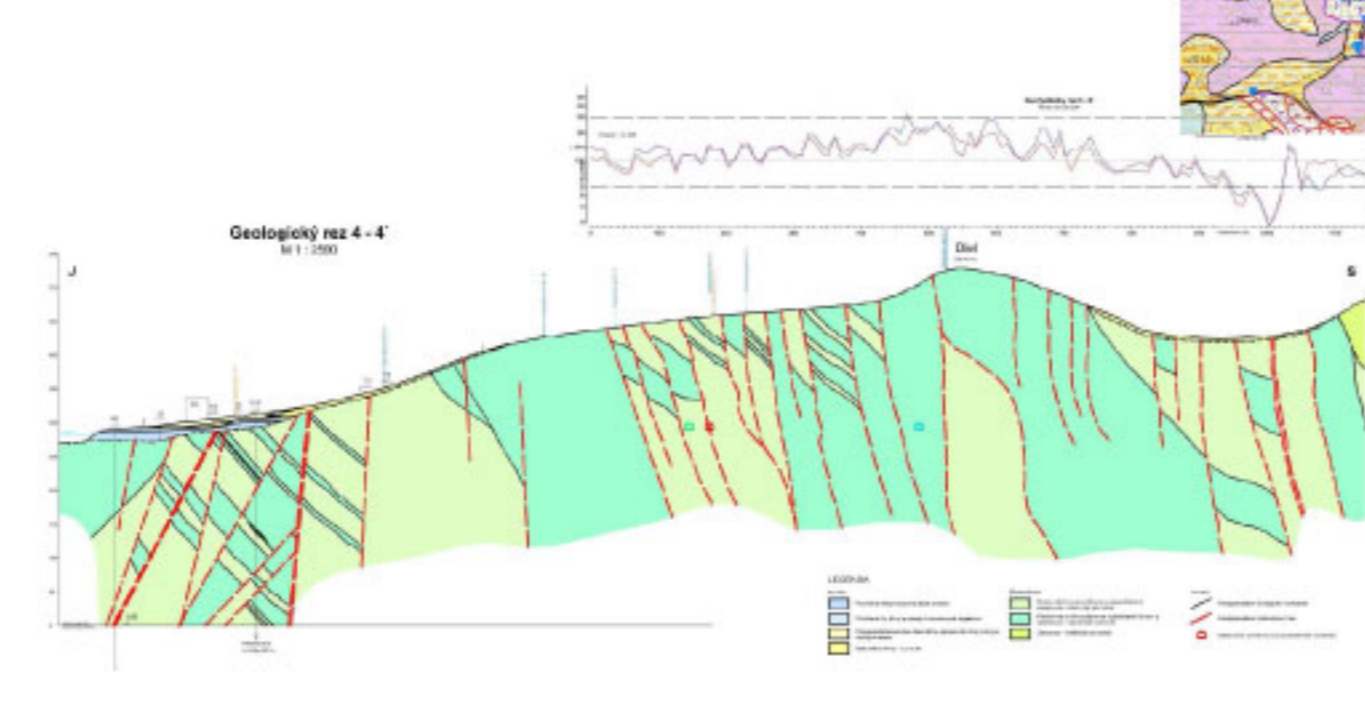
POHĽAD NA OSTRV MEDZI NOSICKÝM KANÁLOM A RIEKOU VÁH



POHĽAD NA PREMÔSTENIE RIEKY VÁH POD PRIEHRADNÝM MŮROM



TRASA ŽELEZNIČNEJ TRATE V ÚSEKU PÚCHOV - POVAŽSKÁ BYSTRICA V MINULOSTI



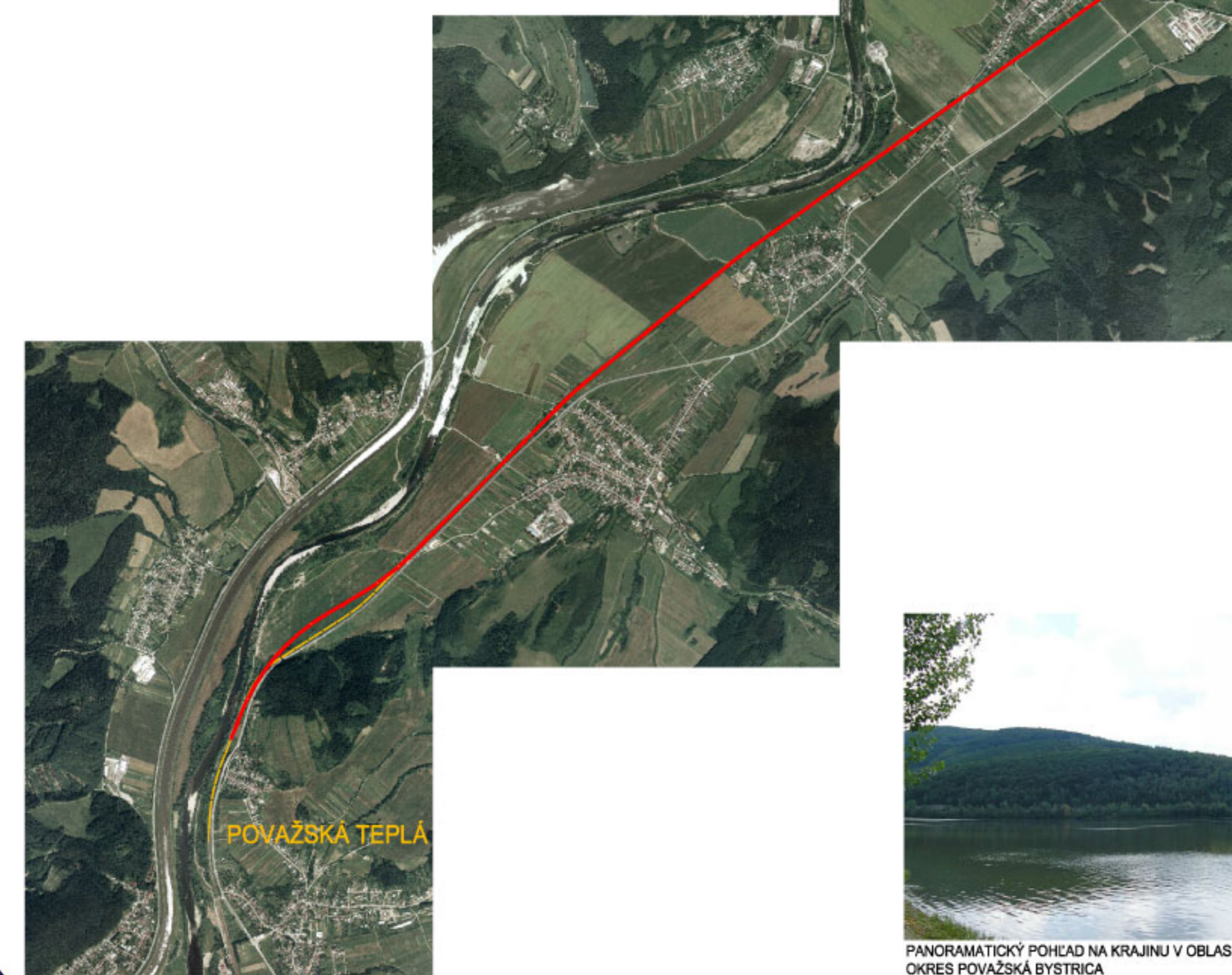
PANORAMATICKÝ POHĽAD NA KRAJINU V OBLASTI OSTRVA MEDZI VÁHOM A NOSICKÝM KANÁLOM OKRES PÚCHOV



## II. etapa : úsek Považská Teplá - Žilina

PREHĽAD ROZHODUJÚCICH UKAZOVATEĽOV STAVBY :

CELKOVÁ DĹŽKA EXISTUJÚCEHO ÚSEKU TRATE :	22,8 km
CELKOVÁ DĹŽKA MODERNIZOVANÉHO ÚSEKU TRATE :	22,7 km
TRAŤOVÁ RÝCHLOSŤ V HLAVNÝCH KOLAJÁCH :	160 km/hod.
POČET OBMEDZENÍ NA NIŽŠIU RÝCHLOSŤ :	2 (140 km/hod.)
POČET ŽELEZNIČNÝCH STANÍC :	2 (BYTČA, DOLNÝ HRIČOV)
POČET ŽELEZNIČNÝCH ZASTÁVOK :	4 (PLEVNÍK - DRIENOVÉ, PREDMIER, DOLNÝ HRIČOV, HORNÝ HRIČOV)



POVAŽSKÁ TEPLÁ



PANORAMATICKÝ POHĽAD NA KRAJINU V OBLASTI NOSICKEJ PRIEHRADY OKRES POVAŽSKÁ BYSTRICA



PANORAMATICKÝ POHĽAD NA KRAJINU V OBLASTI ŽELEZNIČNEJ STANICE POVAŽSKÁ TEPLÁ OKRES POVAŽSKÁ BYSTRICA